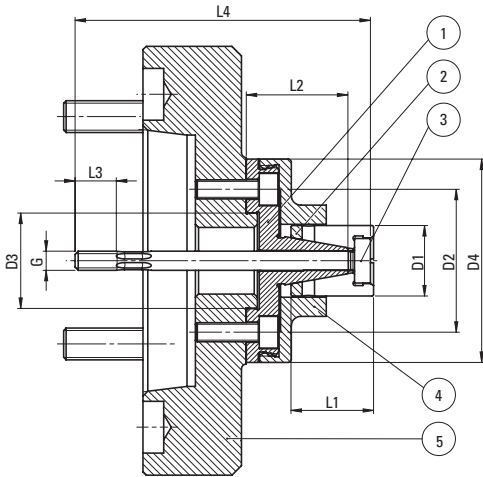


QUADRO® Innenspanndorn QUADRO® Cone Expanding Mandrel



Innenspanndorn KSD 45 / 100

Cone Expanding Mandrel KSD 45 / 100

Typ type	D1 [mm]	D2 [mm]	D3 [mm]	D4 [mm]	L1 [mm]	L2 [mm]	L3 [mm]	L4 [mm]	G	DIN 912
KSD 45	18-25	45	30	64	26	32	13	93	M6	M6 (4x90°)
	26-35	45	30	64	30	36	26	83,5	M10	M6 (4x90°)
	36-45	45	30	64	40	46	26	93	M10	M6 (4x90°)
KSD 100	45-55	75	60	95	40	45	27	107,5	M12	M6 (4x90°)
	56-65	75	60	95	40	45	27	107,5	M12	M6 (4x90°)
	66-80	75	60	95	40	46	27	107,5	M12	M6 (4x90°)
	81-100	75	60	95	55	56	27	117,5	M12	M6 (4x90°)
	101-125	75	95	95	63	65	27	128	M12	M6 (4x90°)

Die Innenspanndorne KSD eignen sich insbesondere zum Innenspannen von kurzen Werkstücken bis Spanndurchmesser 100 mm bei ausgezeichneten Rundlauf-eigenschaften. Die Bauteile lassen sich sehr einfach kombinieren und sowohl horizontal als auch vertikal an diverse Maschinenspindeln anbauen. Die Spreizbuchsen mit Zwangsabzug sind beidseitig geschlitzt und ermöglichen somit ein einwandfreies zylindrisches Spannen. Die Längenanschläge werden in weicher, nur vorge-drehter Ausführung geliefert, damit sie kundenseitig auf die passende Länge abgedreht werden können.

The cone expanding mandrels KSD are particularly suitable for internal clamping of short workpieces up to a clamping diameter 100 mm and this with outstanding runout characteristics. The components can be easily combined and the system can be mounted horizontal as well as vertical on usual motorspindles. The sleeves with forced pull-off are double-sided slitted and allow a faultlessly cylindrical clamping. The length endstops are delivered in soft rough-turned version in order to enable you to modify them to the suitable length.

Sonderspanndorne auf Anfrage!

Special cone expanding mandrels on request!

Bauteile

Components

Typ type	Größe size [mm]	Pos. 1 Konus cone	Pos. 2 Spreizbuchse sleeve	Pos. 3 Zugbolzen draw-bolt	Pos. 4 Anschlag end-stop	Pos. 5 Flansch (Größe) flange (size)	
KSD 45	18-25	OZ 1631/1	OZ 1630/102	OZ 1947/101	OZ 1632/1	BSK 2237/7	KK4
	25-35	OZ 1631/2	OZ 1630/202	OZ 1947/201	OZ 1632/2	BSK 2315/1	KK5
	35-45	OZ 1631/3	OZ 1630/302	OZ 1947/301	OZ 1632/3	BSK 2241/1	KK6
KSD 100	45-55	OZ 1634/1	OZ 1633/102	OZ 1948/101	OZ 1635/1	BSK 2237/8	KK4
	55-65	OZ 1634/2	OZ 1633/202	OZ 1948/201	OZ 1635/2	BSK 2315/2	KK5
	65-80	OZ 1634/3	OZ 1633/302	OZ 1948/301	OZ 1635/3	BSK 2241/2	KK6
	80-100	OZ 1634/4	OZ 1633/402	OZ 1948/401	OZ 1635/4	BSK 1781/5	KK8
	100-125	OZ 1634/5	OZ 1633/502	OZ 1948/501	OZ 1635/5		

Hier können Sie Ihren Kraftspanndorn entsprechend Ihrer Applikation konfigurieren.

Please configurate your expanding mandrel according to your application.